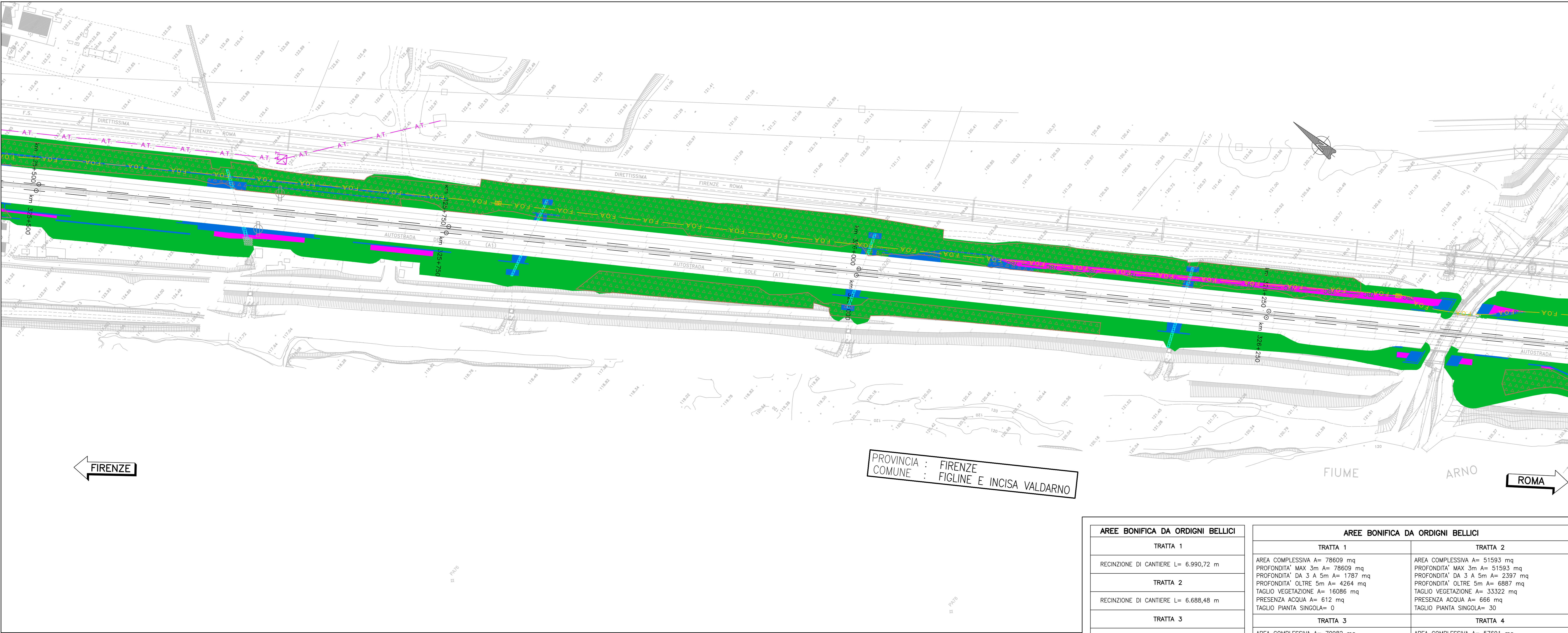
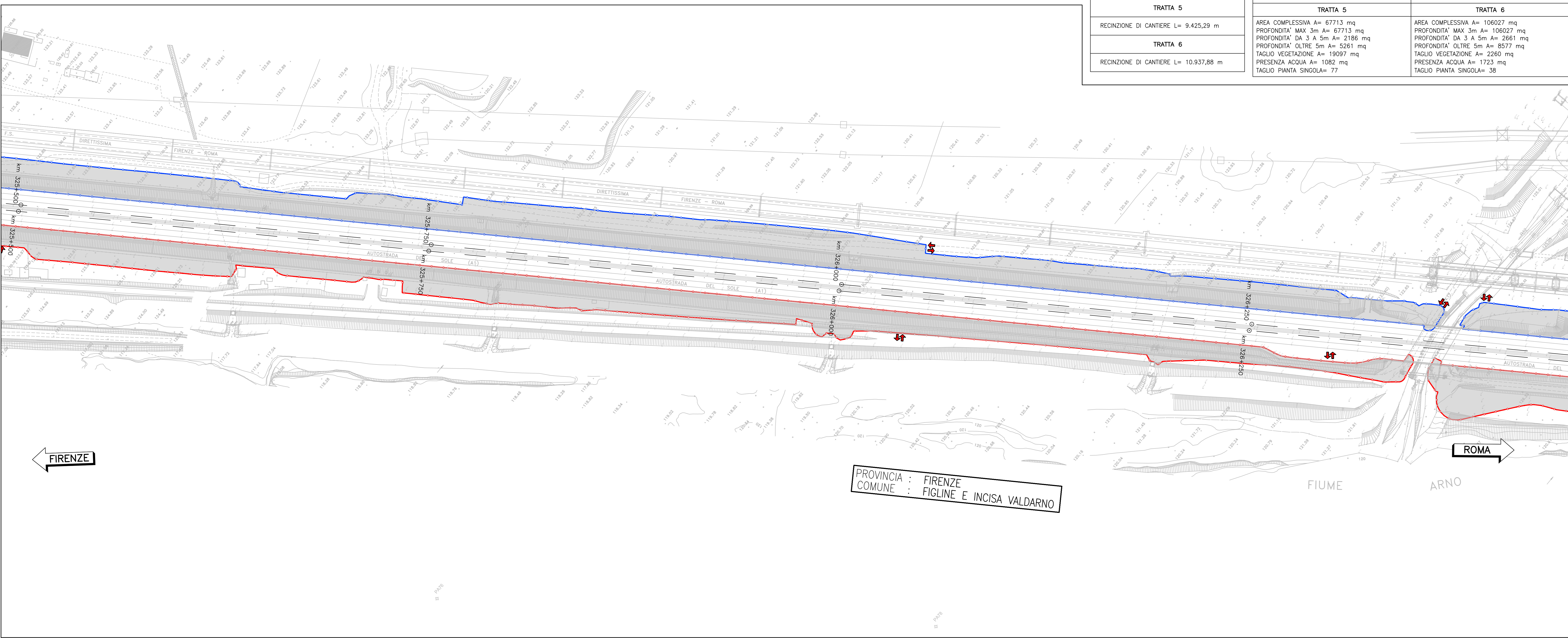


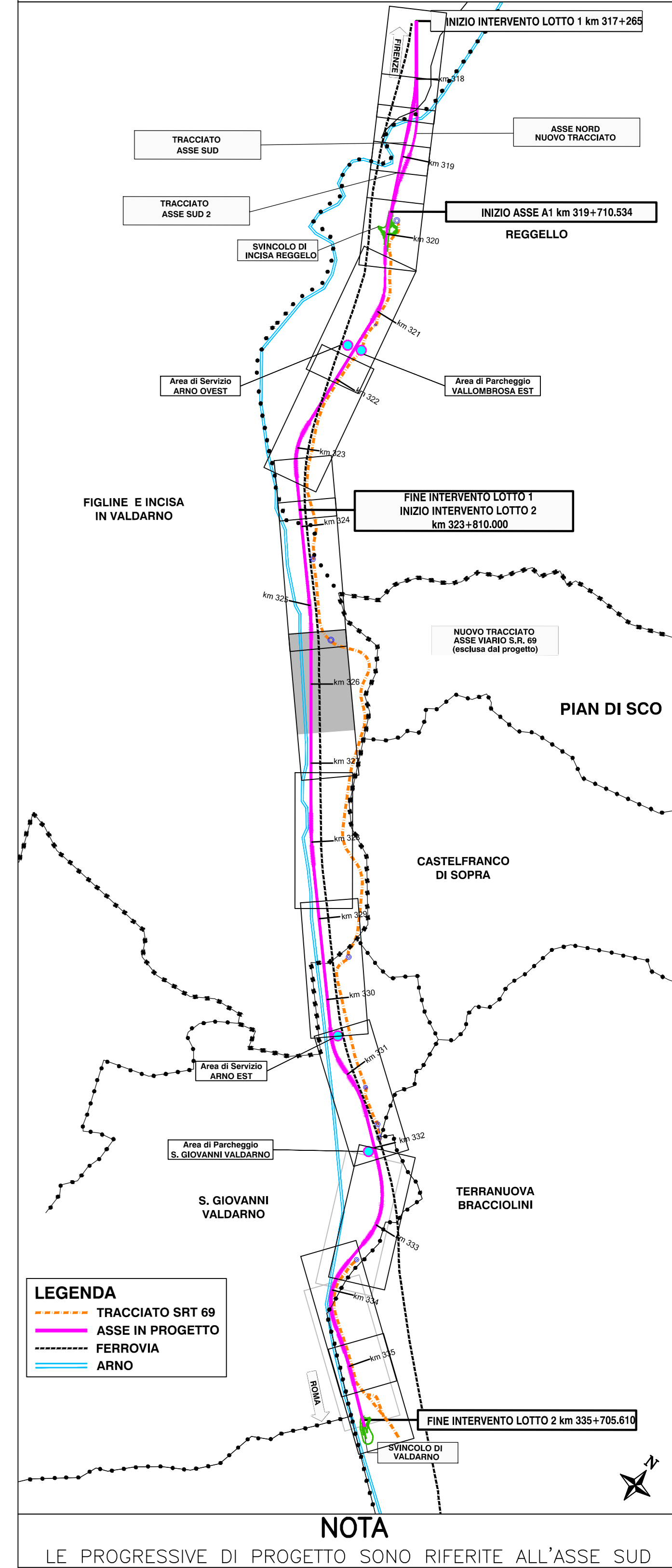
PLANIMETRIA INDIVIDUAZIONE PROFONDITA' DEGLI SCAVI OPERE (1:1000)



PLANIMETRIA DELIMITAZIONE AREE BOB E UBICAZIONE ACCESSI (1:1000)



QUADRO DI UNIONE



LEGENDA	LEGENDA SUDDIVISIONE TRATTE
<div><div></div> BONIFICA BELLICA SUPERFICIALE (AREA COMPLESSIVA)</div> <div><div></div> TAGLIO VEGETAZIONALE</div> <div><div></div> TAGLIO PIANTE SINGOLA</div> <div><div></div> AREA SOGGETTA A LAVORAZIONI CHE INTERESSANO STRATI DI TERRENO AD UNA PROFONDITA' MASSIMA DI 3 METRI</div> <div><div></div> AREA SOGGETTA A LAVORAZIONI CHE INTERESSANO STRATI DI TERRENO AD UNA PROFONDITA' MASSIMA DA 3 A 5 METRI</div> <div><div></div> AREA SOGGETTA A LAVORAZIONI CHE INTERESSANO STRATI DI TERRENO AD UNA PROFONDITA' MASSIMA SUPERIORE AI 5 METRI</div> <div><div></div> AREE IN PRESENZA D'ACQUA</div> <div><div></div> AREA ESCLUSA DALLE BOB DEL PRESENTE APPALTO</div>	<div><div></div> INGRESSO E USCITA MEZZI</div> <div><div></div> DELIMITAZIONE AREA BOB COSTITUITA DA RECINZIONE</div> <div><div></div> TRATTA 1</div> <div><div></div> TRATTA 2</div> <div><div></div> TRATTA 3</div> <div><div></div> TRATTA 4</div> <div><div></div> TRATTA 5</div> <div><div></div> TRATTA 6</div>

autostrade per l'italia

AUTOSTRADA (A1): MILANO-NAPOLI
TRATTO: INCISA - VALDARNO

AMPLIAMENTO ALLA TERZA CORSIA
LOTTO 2 - Opere propedeutiche

DOCUMENTAZIONE AI FINI DELL'INDIVIDUAZIONE DELL'IMPRESA BCM

BONIFICA BELLICA

INDIVIDUAZIONE PROFONDITA' DEGLI SCAVI
E DELIMITAZIONE AREE

Planimetria autostrada - Tav. 3/15

IL PROGETTISTA SPECIALISTICO Ing. Paola Castiglioni Ord. Ingg. Varese N. 2725	IL RESPONSABILE INTEGRAZIONE PRESTAZIONI SPECIALISTICHE Ing. Paola Castiglioni Ord. Ingg. Varese N. 2725	IL DIRETTORE TECNICO Ing. Andrea Tassi Ord. Ingg. Parma N. 1154 T.A. Esautor
REFERIMENTO PROGETTO Codice Cliente: 119941 Fase: LL02 Capitolo: S2 Paragrafo: BB Piano: BOB P.L.000 00000 D GEN 0022 -0	CODICE IDENTIFICATIVO REFERIMENTO DIRETTORE Ing. Paola Castiglioni Ord. Ingg. Varese N. 2725	REFERIMENTO ELABORAZIONE Ing. Paola Castiglioni Ord. Ingg. Varese N. 2725
INGEGNERE COORDINATORE Ing. Paola Castiglioni Ord. Ingg. Varese N. 2725	SUPPLEMENTO SPECIALISTICO VERIFICATO	REVISIONE N. data 0 01/06/2011

VISTO DEL COMMITTENTE Ing. Paola Castiglioni Ord. Ingg. Varese N. 2725	VISTO DEL CONCESSIONARIO Ing. Paola Castiglioni Ord. Ingg. Varese N. 2725
--	---

IL PRESENTE DOCUMENTO IDENTIFICA LE OPERE PREVISTE PER LA REALIZZAZIONE DELL'OPERA DI AMPLIAMENTO ALLA TERZA CORSIA DELL'AUTOSTRADA A1 (MILANO-NAPOLI) TRATTO INCISA-VALDARNO, LOTTO 2 - Opere propedeutiche. IL PRESENTE DOCUMENTO IDENTIFICA LE OPERE PREVISTE PER LA REALIZZAZIONE DELL'OPERA DI AMPLIAMENTO ALLA TERZA CORSIA DELL'AUTOSTRADA A1 (MILANO-NAPOLI) TRATTO INCISA-VALDARNO, LOTTO 2 - Opere propedeutiche.